

本体仕様

防塵防水規格	IP54相当 ※1
ディスプレイ	タッチパネル対応 5インチ LCDモニター
表示解像度	800 × 480 pixel
電源	充電式リチウムバッテリー(3.6 V 9800 mAh)
連続駆動時間	約 4 時間以上
記録媒体	記録媒体 micro SD カード(最大 64 GB まで対応)
インターフェース	HDMI 1.4 typeD /USB(Type-C) 端子
オーディオ入力	内蔵マイクロフォン
対応言語	日本語、英語、その他
対応OS	Windows 10 / 11(32 bit / 64 bit)
Wi-Fi	IEEE 802.11 b/g/n, 2.4Ghz
使用環境温湿度	0 °C ~ 50 °C(結露なきこと)
寸法/重量	幅 162 mm × 高さ 128 mm × 厚さ 46 mm / 重量 約 700 g(本体のみ)

※1 電池カバー、USB 端子カバー、micro SD カード挿入口と HDMI 出力端子のカバーがしっかりと取り付けられた状態で、防塵防水性能が保持されます。

ケーブル仕様

モデル	X600 Ø3.9mm 2方向	X600 Ø4.9mm		X600 Ø3.9mm/Ø4.2mm 全方向		
型番	P-TX-THA39201	P-TX-THR49501	P-TX-THR49503	P-TX-THA39402	P-TX-THA42403	P-TX-THA42405
ヘッド径	Ø3.9mm	Ø4.9mm		Ø3.9mm	Ø4.2mm	
タイプ	左右 2 方向 180°	インターロック		全方向 最大180°	全方向 最大135°	
ケーブル長	1m	1m	3m	2m	3m	5m
ケーブル重量	約 310 g	約 140 g	約 310 g	約 420 g	約 480 g	約 510 g
プローブヘッド材質	ステンレス鋼	ステンレス鋼		ステンレス鋼		
プローブ材質	ステンレス鋼(ワイヤーブレード加工)	セミリジッドスチール		ステンレス鋼(ワイヤーブレード加工)		
光源	高輝度白色LED2灯	高輝度白色LED6基(前方5+側方1)		高輝度白色 LED4 灯		
視野角(FOV)	90°	90°		90°		
焦点深度(DOF)	10 mm ~ 100 mm					
カメラ解像度	1920 × 1080 ピクセル					
静止画 / 動画記録形式	JPEG(1920×1080) MP4(1600×1600)30fps	JPEG(1920×1080) / MP4(1920×1080) 30fps				
使用温湿度	- 10 °C ~ 60 °C 95 %RH(結露なきこと)					
防塵防水性能	コントロールユニット部:IP54 ケーブル部:IP67(水深 1 m で 30 分可能)					
耐油性	機械油、軽油、生理食塩水(5%)にさらされても操作可能					



オプション

ホールディングチューブ GXA-HT60
Ø4.2~6.0mm対応。ポアスコープ(硬
性鏡)の感覚で検査が可能に。



オプション

ホールディングチューブ GXA-HT39
Ø3.9mm対応。ポアスコープ(硬性鏡)
の感覚で検査が可能に。

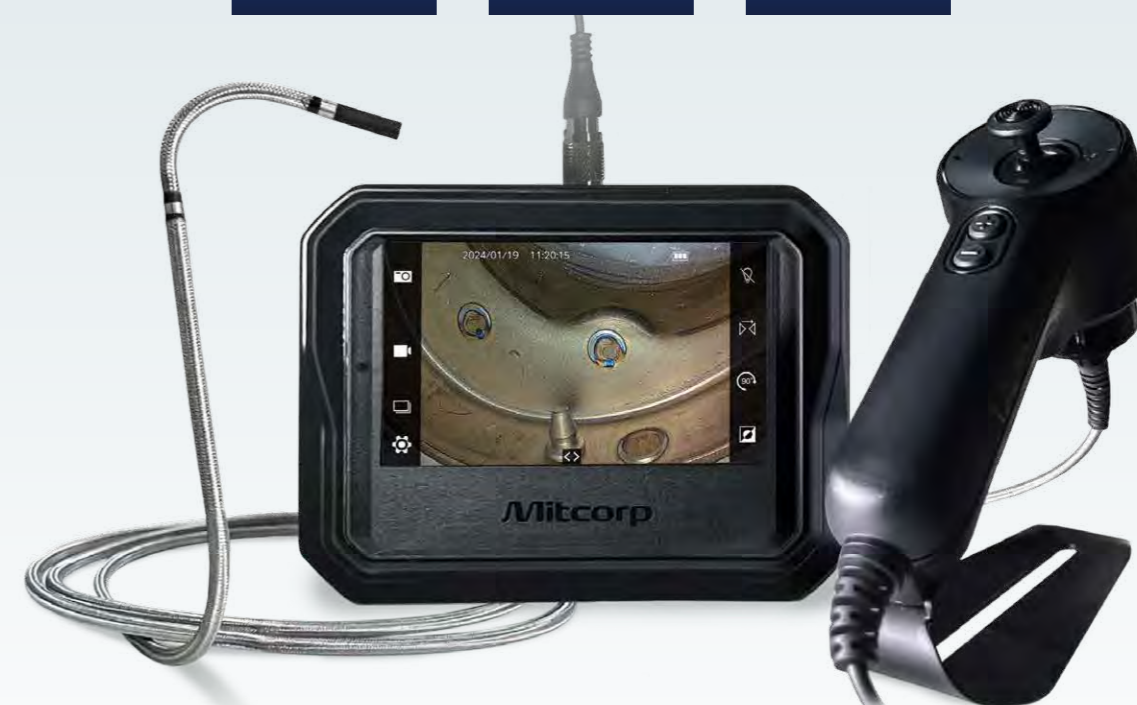


オプション

三脚スタンドSD-04
50cm~145cmまで伸縮可能な三脚ス
タンド。ハンズフリーで検査可能に。

確かな内視鏡を、 もっと手軽に。

低価格 × 高画質 × 高堅牢



工業用内視鏡ビデオスコープ X600series



Ø4.9mm デュアルカメラ



Ø3.9mm カメラ2方向可動



Ø3.9/4.2mm カメラ全方向可動

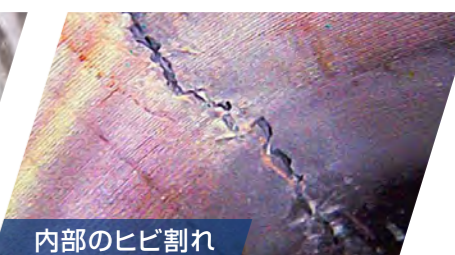
目視できない内部の欠損を早期発見



ギアボックス



エアコンプレッサー



内部のヒビ割れ



測定器のプロツールショップ
神奈川県川崎市中原区小杉町1-403 武蔵小杉タワープレイス5階
TEL. 044-738-0622 FAX. 044-738-0623
武蔵小杉駅北口より徒歩3分 店頭で購入可能 ※事前予約
※SATOTECHは、株式会社佐藤商事が運営しています。

カタログ掲載製品の詳細は
下記Webページをご覧ください。
Web <https://uruzo.com/is00/x600-series.html>



お気軽にご注文ください!

校正サービス(ISO書類一式)※有料
※対応製品に限る

●このカタログで使用されている画像の一部はイメージです。色合いは実物と多少異なる場合があります。●このカタログで使用されている製品の画像はハメコミ合成です。●当紙面掲載の商品は改良のため、予告無く製品の仕様やデザインを変更する場合があります。このカタログの記載内容は2026年4月現在のものです。(260219-6) Copyright © 2026 Sato Shouji Inc. All Rights Reserved.

※写真・画像はイメージです。

シャープでクリアな高画質で 不具合・欠損を発見

工業用内視鏡ビデオスコープ X600シリーズ



5inch
タッチパネル式
カラー液晶

特長1

最大1920×1080pxで観察、静止画・動画保存
※ ケーブルにより異なります。

特長2

ケーブル着脱式
別の種類のケーブルに付け替えて使用可能。

特長3

頑丈かつ堅牢な本体ボディ
防塵防水規格(本体) **IP54** 耐落下試験合格 **1m**

特長4

高性能カメラケーブル
Ø3.9/4.2mm
カメラ先端最大180°可動
真うしろまで観察可能!
デュアルカメラ搭載
ワンタッチで側面観察

特長5

背面マグネットスタンド付き
背面にマグネットスタンド付きでハンズフリーでの観察が可能。
三脚穴付きで三脚に取り付けての使用も可能。

セット内容



- 本体 2年保証
- USB出力 Type-C
- 映像出力 HDMI
- Wi-Fi接続
- microSD保存可能
- 駆動時間 4時間
- 本体重量 700g
- デジタルズーム 1~3x

PC・モニター・デバイスに接続可能

デュアルカメラモデル



X600 Ø4.9mm デュアルカメラ

ケーブル長: 1m / 3m
販売価格: 218,000円(税抜)~

- ケーブル 1/3m
- デュアルカメラ
- インターロック
- ヘッド径 4.9mm
- 防水耐油



デュアルカメラ搭載

モニターをタップするだけで、カメラを切り替えて観察可能です。6基のLEDで鮮明な観察を可能にします。(前方5+側方1基)



任意の形状でケーブルを保持

インターロックケーブルでケーブルの曲げ角度を任意の形状に調整できます。

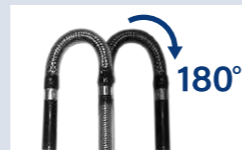
カメラ先端可動モデル



X600 Ø3.9mm 2方向先端可動

ケーブル長: 1m
販売価格: 280,000円(税抜)

- ケーブル 1m
- 先端可動 180°
- 2方向
- ヘッド径 3.9mm
- 防水耐油



カメラ先端 2方向180°可動

Ø3.9mmの2方向先端可動式ケーブル。湾曲角度180°で真後ろまで観察できます。LED2灯搭載で暗所でも観察できます。



ボタン操作で明るさ調整・撮影

コントローラーのボタン操作で明るさ調整や撮影が可能です。



X600 Ø3.9/4.2mm 全方向先端可動

ケーブル長: 2m/3m/5m*
販売価格: 380,000円(税抜)~

- ケーブル 最長5m
- 先端可動 最大80°
- 全方向
- ヘッド径 3.9mm / 4.2mm
- 防水耐油



カメラ先端 全方向最大180°可動*

カメラ先端が全方向に最大180°可動するので不具合を見逃しません。LEDは4灯搭載で暗所でも観察可能です。



使いやすいジョイスティック採用

使いやすいジョイスティックコントローラーで直感的なカメラ操作が可能です。

*ケーブル径により異なります。