


 ISO9001 認証取得  
JQA-2790

 ISO14001 認証取得  
JQA-EM1628

# MODEL 3887 ハンドヘルド レーザパーティクルカウンタ

## 特 徴

- 3粒径計測可能 (0.3, 0.5, 5.0 $\mu$ m)
- 3粒径表示
- 新機能 清浄度測定モード  
(ISOクラス5~9の清浄度に最適!!)
- 測定モード シングル/リピート/連続/演算  
/清浄度/リモート 計6モード
- 保存データ最大 8000データ可能
- 軽量型 約680g
- トレーサビリティ発行可能
- アプリケーションソフト付
- JIS B 9921 適合品

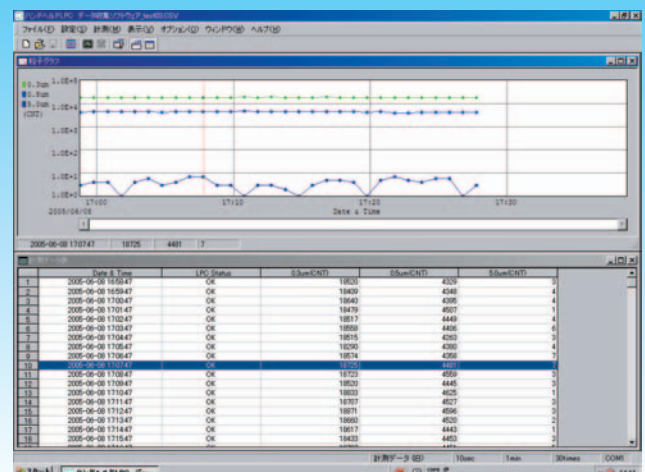
## 用 途

- クラス5以下のクリーン度の測定に最適
- クリーンルームの汚染源の特定
- クリーンルームの簡易モニタ



## アプリケーションソフトウェアの特徴

- クリーンルームの環境のリアルタイムモニタ
- クリーンルームの回復度測定に最適
- 表計算ソフトへの出力可能
- 粒径別の経時変化が一目でわかる!
- パソコンからの計測制御可能



**仕 様**

測定粒径	0.3, 0.5, 5.0 $\mu$ m
最大可測濃度	2,000,000個/cf (コインシデンスエラー5%以下)
吸引流量	0.1cf/min (2.83L/min)
サンプリング時間	10秒～99分59秒の間で設定 (1秒間隔で設定可能)
サンプリング回数	1回～99回または連続サンプリング
測定モード	シングル/リピート/連続/演算/リモート/清浄度 計6モード
バッファメモリ	最大8000データ (但し演算モードでは1回の計測に4データ分を使用)
電池寿命	連続使用時間・約3時間 (Ni-MH電池使用時) 充電時間: 約240分
寸 法	111 (W) × 197 (H) × 70 (D) mm
質 量	約680g (電池無し)
付 属 品	ACアダプタ, Ni-MH電池, 充電器, フィルタ, チューブ, スタンド 通信ケーブル, アプリケーションソフト
オ プ シ ョ ン 品	プリンタ, プリンタケーブル, キャリングケース, 三脚

**計測モードの詳細**

<MENU>

- 1.MEASURE MODE
- 2.DATA PROCESSING
- 3.OPTIONS



<MEASURE MODE>

- 1.REPEAT      4.CALC
- 2.SINGLE      5.REMOTE
- 3.CONT      6.ISO>4

- REPEATモード (同じ場所での繰り返し測定に最適)
- SINGLEモード (設定時間が経過したら自動停止する1回測定)
- CONT (CONTINUOUS) モード (任意時間の測定最適)
- CALCモード (繰り返し測定した結果を演算処理するモード) : 平均・最大・最小・標準偏差
- REMOTEモード (パソコンから制御可能)
- ISO>4モード (ISOクラス5から9の清浄度評価に最適) : 平均・標準偏差・95%UCL

本カタログの仕様・価格などの記載内容は予告なく変更する場合があります。



〒211-0063 川崎市中原区小杉町 1-403 武蔵小杉タワープレイス 5階

**☎(044) 738-0622**

FAX : 044-738-0623

<http://www.ureruzo.com>    <http://satotech.com>