

照度計 DT-1309



USB 経由でリアルタイムでデータを PC に保存可能な国際照明委員会規格準拠の高精度照度計！

- 自動レンジ切替で0~400,000 Lux
- 照度をデジタルとバーグラフの両方で表示
- 光源の違いを自動補正
- ピークホールド、最大／最小値、ホールド機能
- バックライトつき
- USB出力機能あり

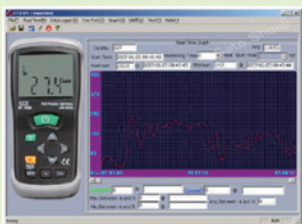
仕様

型番	DT-1309	
測定範囲	0 ~ 400,000 Lux、又は 0 ~ 40,000 fc オートレンジ (アナログ出力時はマニュアル 5 レンジ)	
分解能	0.1Lux	0 ~ 400 Lux
	1Lux	401 ~ 4000 Lux
	0.01kLux	4001 ~ 40,000 Lux
	0.1kLux	40,001 ~ 400,000 Lux
精度	±5% Read. ±10 digit(10,000 Lux 以下)	
	±10% Read. ±10 digit(10,000 Lux 以上)	
光検知部	分光感度を持つシリコンフォトダイオードとスペクトラル応答フィルタ	
表示	3-4/4 デジタル LCD と高速セグメントバーグラフ	
機能	ピークホールド、最大値 / 最小値自動記録、電池消費表示、オートパワーオフ機能、照度変化値表示、バックライト、USB PC インターフェース	
測定間隔	1.5 秒	
動作環境	0 ~ 40℃ 相対湿度 80%以下 (35℃のとき) / 結露しないこと	
測定機能	NORM : 照度 (lx)	
	Δ : 照度差 (lx) · 照度比 (%)	
	Σ : 積算照度 (lx · h) · 積算時間 (h)、時間平均照度 (lx)	
電源	9V アルカリ電池 1 個 (約 100 時間)	
寸法・重量	本体 : 170L x 80W x 40Hmm、約 390g (乾電池含む) センサー部 : 115Lx60Wx20H、コード長 : 約 150cm	
付属品	取扱説明書、解析ソフトウェア、USB ケーブル、携帯ケース、電池	

● 販売価格については、お問い合わせください。

※製品改良のため、仕様の一部を予告なく変更する場合があります。ご了承下さい。
※本カタログに使用している画像は、機能をわかりやすくご理解いただくためのイメージ図が含まれており、実際の動作中の表示とは異なる場合もありますのでご注意ください。

測定データは、USB 経由でテキスト形式でも、エクセル形式でも PC に保存可能。



丈夫なラバーケースで本体を保護。

測定器の総合商社
株式会社 佐藤商事
SATO SHOUJI INC.

〒222-0037 横浜市港北区大倉山 3-5-22 タカセビル

☎(045) 544-4279
FAX : 045-544-4200

ホームページ : <http://www.ureruzo.com/>

測定器販売のサトテック : <http://satotech.com/>