

工業用内視鏡

ファイバ스코ープ

- ・ 照明照度19,000Lx（ペンライト型従来品比6倍明るい）
- ・ 視野角27°
- ・ 挿入先端径φ5mm、φ6mm、φ8mm
（側視アダプタ取付時φ7.5mm～10mm）
- ・ 光源内蔵型

狭い空洞や奥深い中空スペース内部の検査・視察に最適な工業用内視鏡です。被写体からの距離は無限大から10mmまで焦点調整が可能、ケーブル部は防水タイプなので濡れても大丈夫です。インターロックタイプとフレキシブルタイプを用意、鮮明な画像を見る、撮る、記録する、データ活用することもできます。



主な用途

- 自動車** エンジン、トランスミッション、デファレンシャル、エアコンディショナ
- 産業機械** エンジン、トランスミッション、油圧系パイプ内
- ガス** 管内、指水、排気口内
- 航空・宇宙** タービンブレード、燃焼室内、ロケットエンジン

- 下水道** 水道管内、トイレのつまり、欠陥状態
- 石油・化学プラント** プロセス配管、配水管、圧力貯蔵タンク、熱交換機、ボイラー
- 船舶** ボイラー内、タービン内、ディーゼルエンジン

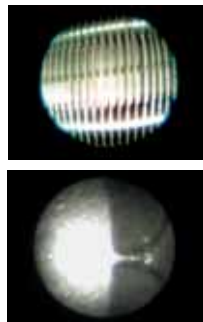
| インターロックタイプ | フレキシブルタイプ |
|---|---|
| MSP1-1000Ⅲ MSP1-2000Ⅲ MSP1-3000Ⅲ MSG1-1350Ⅲ（ガラス製ファイバ） MSH1-1000Ⅲ （細径φ6mm プラスチックファイバ） | MSPS-1000Ⅲ MSPS-2000Ⅲ MSPS-3000Ⅲ MSGS-1350Ⅲ（ガラス製ファイバ） MSHS-1000Ⅲ （細径φ5mm プラスチックファイバ） |
| 任意の曲げ状態を保てます。 | 管の中などに柔らかく挿入できます。 |

仕様

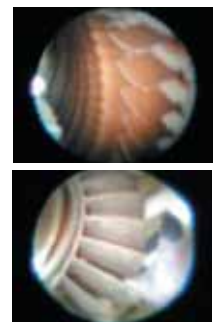
| 種類 | タイプ | インターロックタイプ（任意の曲がった形状を保てます。） | | | | | フレキシブルタイプ（管の形状に沿って柔らかく挿入できます。） | | | | | |
|-------|------------------------|--|------------|------------|------------|------------|--------------------------------|------------|------------|------------|------------|--|
| | ファイバ材質 | プラスチック | | | ガラス | プラスチック | プラスチック | | | ガラス | プラスチック | |
| | 型式 | MSP1-1000Ⅲ | MSP1-2000Ⅲ | MSP1-3000Ⅲ | MSG1-1350Ⅲ | MSH1-1000Ⅲ | MSPS-1000Ⅲ | MSPS-2000Ⅲ | MSPS-3000Ⅲ | MSGS-1350Ⅲ | MSHS-1000Ⅲ | |
| ファイバ | 画素数 | 3,500画素 | | | 10,000画素 | 7,400画素 | 3,500画素 | | | 10,000画素 | 7400画素 | |
| | 挿入先端径 | φ8 | | | φ8 | φ6 | φ8 | | | φ8 | φ5 | |
| | 素線径 | 35μm | | | — | 15μm | 35μm | | | — | 15μm | |
| 光源 | ランプ | 3.5V 0.7A | | | | | 2.55W | | | | | |
| | 電源 | 単2乾電池3本（2本）別売 【連続3時間点灯（アルカリ電池使用の場合）】 | | | | | | | | | | |
| 光学系 | 視野 | 直視（オプションで側視） | | | | | | | | | | |
| | 視野角 | 27° | | | | | | | | | | |
| | 焦点距離 | 10mm～無限遠 | | | | | | | | | | |
| | 防水性 | 対物部、コード部は防水。ただし1気圧～1.3気圧（1013～1317hPa） | | | | | | | | | | |
| | 使用温度 | -20℃～+60℃ | | | | | | | | | | |
| コード | 材質 | SUS インターロック+PVC外被 | | | | | SUS フレキ+PVC外被 | | | | | |
| | 最小曲げ半径 | 100mm以上 | | | | | 40mm以上 | | | | | |
| | 標準品有効長 （防水タイプケース付属） | 1000mm | 2000mm | 3000mm | 1350mm | 1000mm | 1000mm | 2000mm | 3000mm | 1350mm | 1000mm | |
| 商品コード | A-1421 | A-1422 | A-1423 | A-1424 | A-1430 | A-1425 | A-1426 | A-1427 | A-1428 | A-1429 | | |
| 価格 | ¥59,000 | ¥80,000 | ¥100,000 | ¥100,000 | オープンプライス | ¥59,000 | ¥80,000 | ¥100,000 | ¥100,000 | ¥59,000 | | |

使用例

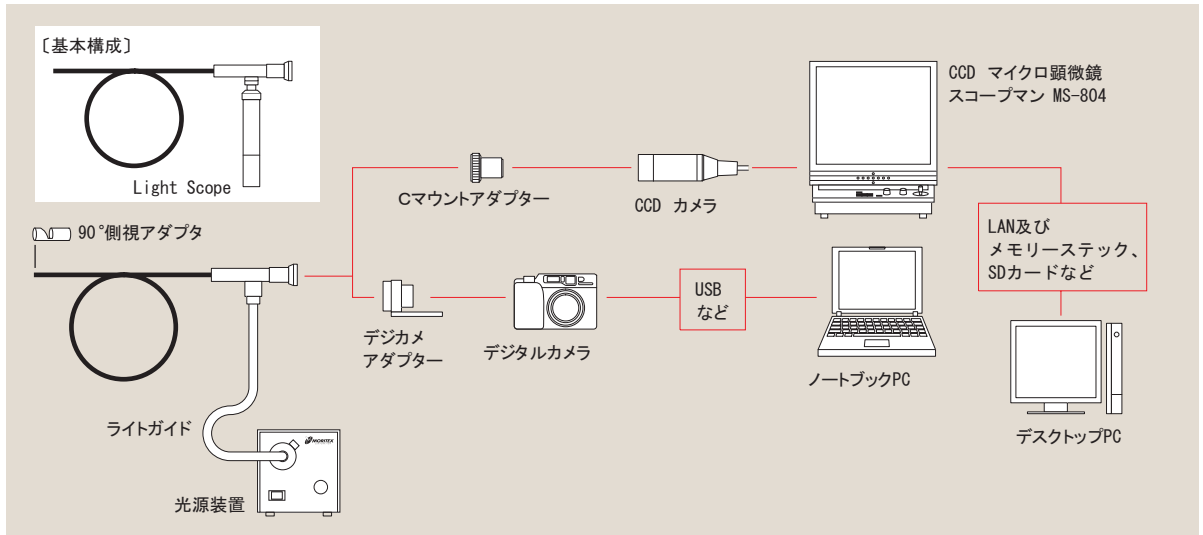
自動車エンジン内部の検査



ヘリコプターエンジン内の点検



システムフロー



標準セット



本体・ハードケース
スコープを保護し、持ち運びに便利です。



バッテリーハンドル・ランプ
※電池別売

オプション



ライトガイド
光源装置からスコープに効率良く光を届け
ます。(フレキシブルタイプ)



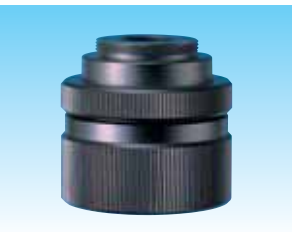
90°側視アダプタ
管内等の壁側を見ることができます。



バルブ
3.5V 0.7A 2.55W



光源装置
小型軽量。高輝度安定照明です。



Cマウントアダプタ
CCDカメラを取り付けるアダプタです。
カメラをライトスコープに取り付けて画像で
見ることができます。

デジタルカメラ・アダプタ
客先や現場での撮影に最適な、デジカメに
取り付けるアダプタをご用意。このアダプタ
を使用することで、多種多様のデジタルカメ
ラに取り付けることができます。現場の多
人数での画像確認、写真撮影、画像記録、
パソコンでの画像ファイリング等、幅広い用
途にご使用いただけます。



| 品名 | 商品コード | 価格 |
|----------------------------|--------|----------|
| MSPS-SA (90°側視アダプタ) | A-8644 | ¥14,000 |
| ハロゲンバルブ(3.5V1個) | A-8691 | オープンプライス |
| 内視鏡ライトガイド | A-8682 | ¥17,000 |
| 光源装置(MHF-C50LR) | A-0401 | ¥49,000 |
| Cマウントアダプタ(C-Mount Adaptor) | A-8643 | ¥69,000 |
| MSHS-SA(細径用90°側視アダプタ) | A-8655 | オープンプライス |
| MSHS用デジタルカメラ・アダプタ(MDA-M1) | A-8653 | ¥29,800 |
| デジタルカメラ・アダプタ(MDA-S1) | A-8654 | ¥29,800 |