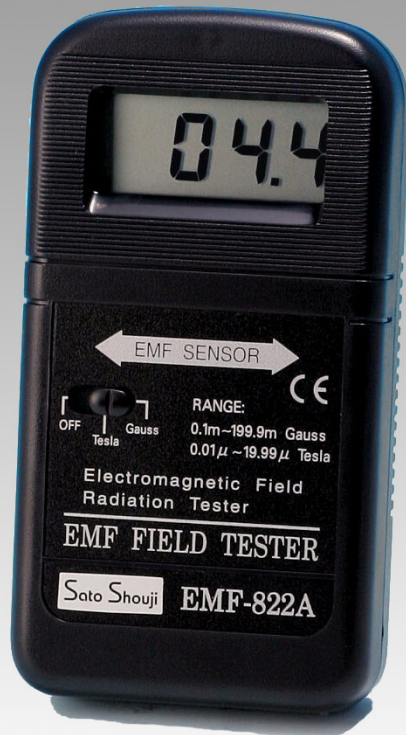


# 電磁波測定器 EMF-822A

ST SATO SHOUJI INC.



電気製品など身の回りの電磁波測定に最適！新居購入などの事前調査にもオススメです。

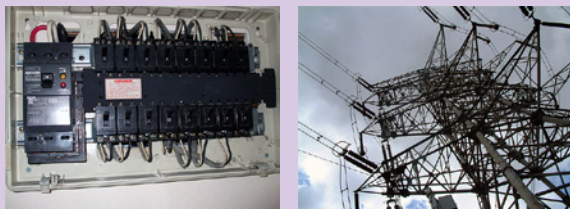
- 電気製品や工業装置周辺の電磁波レベルの測定
- スイッチ入れるだけの操作简单、軽量小型
- ガウス単位でもテスラ単位でも表示切替可能
- 0.1~1999.9mG、0.01~19.99 $\mu$ T/1軸
- 周波数帯30~300Hz

## 仕様

型番	EMF-822A
表示	3.5桁LCD表示（デジタル表示）
磁界軸	単磁界軸
周波数範囲	30 ~ 300Hz
測定範囲	0.1 ~ 199.9mG / 0.01 ~ 19.99 $\mu$ T
分解能	0.1mG / 0.01 $\mu$ T
表示単位	mG / $\mu$ T 手動切替
精度	$\pm$ (4%+3dgt) 50/60Hz
表示間隔	0.4 秒/回
オーバーレンジ	"1"のみを表示
電源	9V 形乾電池 (006P) $\times$ 1
動作環境	0 ~ 50 $^{\circ}$ C、80%RH 以下
寸法	131(H) $\times$ 70(W) $\times$ 25(D)mm
重量	165g
付属品	テスト電池、取扱説明書

## 主な用途

- 自宅周辺の電磁波測定
- 送電線の電磁波測定
- ブレーカー周辺の測定
- 冷蔵庫、洗濯機、掃除機、テレビ、ドライヤー、電気毛布、蛍光灯、パソコン、調理器、給湯器、暖房器具、変電所、高圧電線、工業電子機器などの測定に



## ● 販売価格については、お問い合わせください。

カタログ上の注意 ●掲載商品の仕様および外観は、改良のため予告なく変更される場合があります。 ●本カタログに使用している画像は、機能をわかりやすくご理解いただくためのイメージ図も含まれております。実際の動作中の表示とは異なる場合がありますのでご注意ください。 ●実際の色とは少し異なる場合がございます。

測定器の総合商社  
株式会社 佐藤商事  
SATO SHOUJI INC.

〒211-0063 川崎市中原区小杉町 1-403 武蔵小杉タワープレイス 5 階

☎(044) 738-0622

FAX : 044-738-0623

ホームページ : <http://www.ureruzo.com/>

測定器販売のサトテック : <http://satotech.com/>