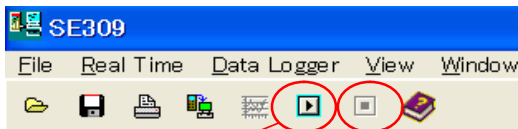
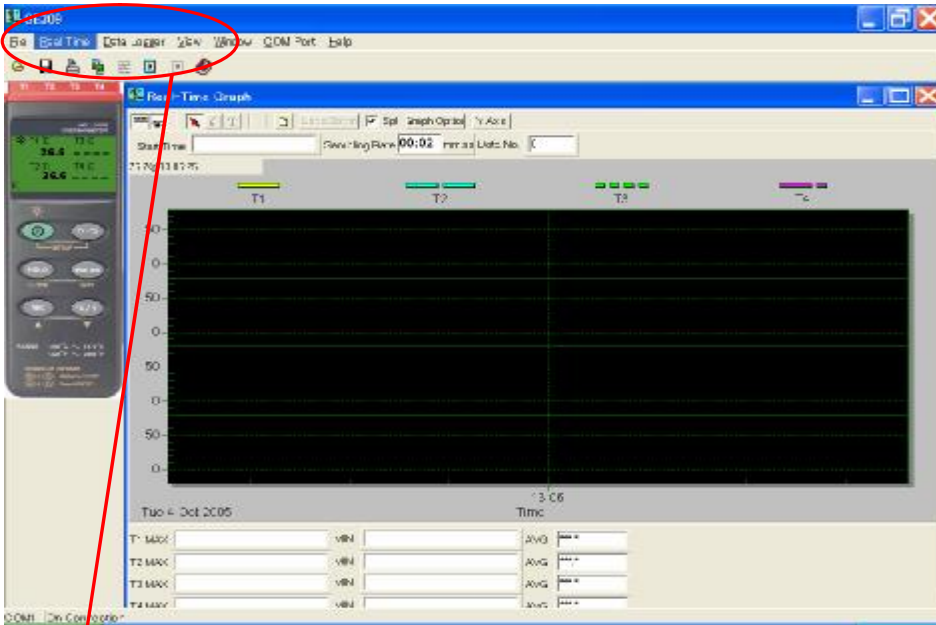


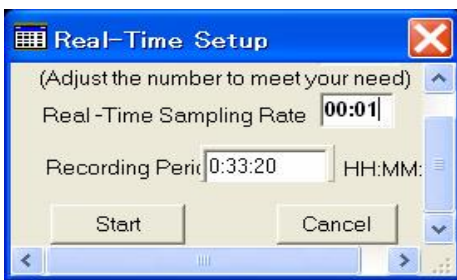
CE309のExcelデータ作成方法

- ① 付属のRS-232ケーブルをあらかじめ本体とパソコン本体のシリアルポートに接続し、本体の電源を入れ、「TestLink」ソフトウェアを立ち上げます。最初に下記の画面が現れます。



「Run」リアルタイムのデータ収集を開始します。 「Stop」リアルタイムのデータ収集を停止します。

- ② 上記の「Run」、「Stop」アイコンをクリックして頂くか、メインメニューの「Real Time」から「Run」、「Stop」を選択して頂くと、データを収集できます。
- ③ 「Real-Time Sampling Rate」を変更すると、何秒ごとの測定にするか設定できます。下記は「1秒」ごとの測定に設定されています。
※「1秒」以下の設定は入力できません。

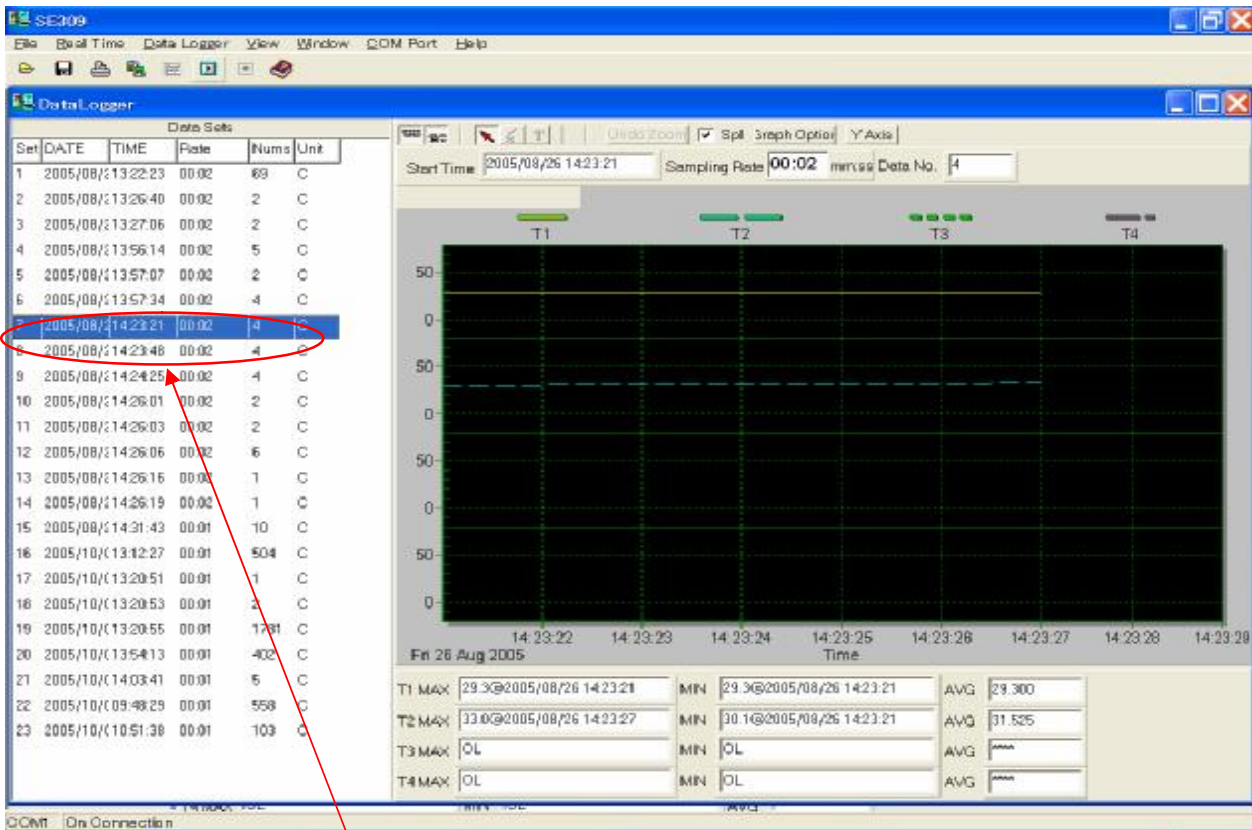


- ④ データを収集後、本体のメモリー（データロガー）に記録されたデータをPCにダウンロードします。

下記のアイコンをクリックすると本体に記録されたデータをPCにダウンロード出来ます。

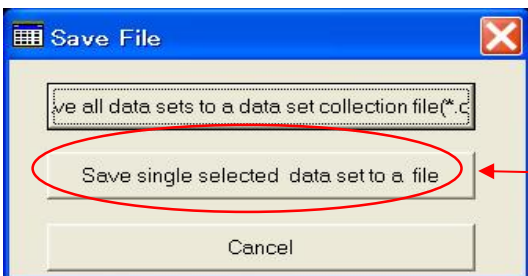
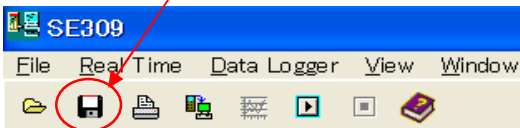


⑤ ダウンロードが終わると、下記のような画面が現れます。



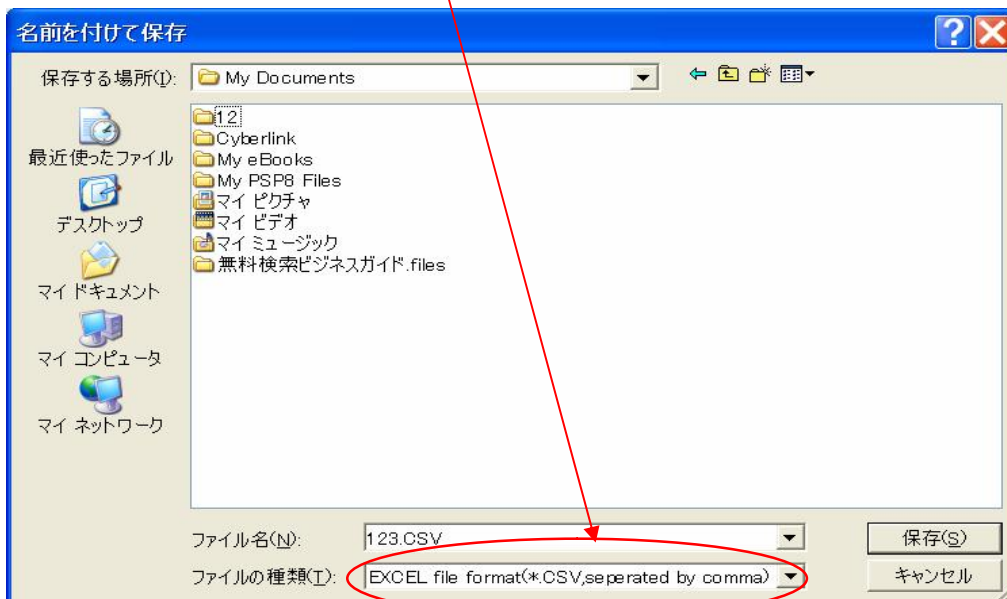
⑥ Excelデータにしたいデータを選びます。

⑦ 次に下記のアイコンをクリックするか、メインメニューから「File」を選び、「Save」を選択します。

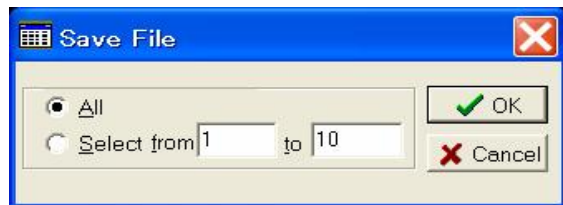


こちらをクリックすると、選択したデータを保存できます。

⑧ ファイルの種類は「EXCEL file format」を選択し、ファイル名を入力します。



⑨ 選択したデータを全てExcelデータにしたい場合は「All」を、一部にしたい場合は「Select from」の数値を変更して「OK」をクリックして下さい。



⑩ 保存したデータは下記ようになります。

	A	B	C	D	E	F
1	2005/10/4	9:48:29	26.6	26.4	3276.7	3276.7
2	2005/10/4	9:48:30	26.6	26.4	3276.7	3276.7
3	2005/10/4	9:48:31	26.6	26.4	3276.7	3276.7
4	2005/10/4	9:48:32	26.6	26.4	3276.7	3276.7
5	2005/10/4	9:48:33	26.6	26.4	3276.7	3276.7
6	2005/10/4	9:48:34	26.6	26.4	3276.7	3276.7
7	2005/10/4	9:48:35	26.6	26.4	3276.7	3276.7
8	2005/10/4	9:48:36	26.6	26.4	3276.7	3276.7
9	2005/10/4	9:48:37	26.6	26.4	3276.7	3276.7
10	2005/10/4	9:48:38	26.6	26.4	3276.7	3276.7
11	2005/10/4	9:48:39	26.6	26.4	3276.7	3276.7
12	2005/10/4	9:48:40	26.6	26.4	3276.7	3276.7

↑ 日付 ↑ 時間 ↑ T1 ↑ T2 ↑ 測定数 ↑ 測定数

測定器の総合商社
SP 株式会社 佐藤商事
SATO SHOUJI INC.

〒211-0063 川崎市中原区小杉町 1-403 武蔵小杉タワープレイス 5階

☎(044) 738-0622

FAX : 044-738-0623

<http://www.ureruzo.com> <http://satotech.com>